

1. Confitemini Domino

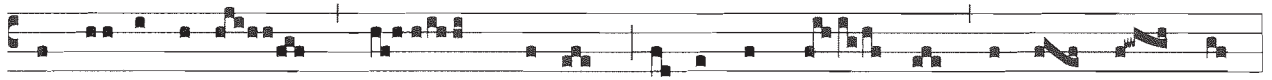
per soli e coro misto a cappella

Salmo 104 (105), 1 - Isaia 12. 4-6

CARLO BERLESE

Soprano solo

Do 4 →



Con - fi - te - mi - ni Dó - mi - no, et in - vo - ca - te no - men e - ius;

5

Adagio ♩ = 62

Soprani



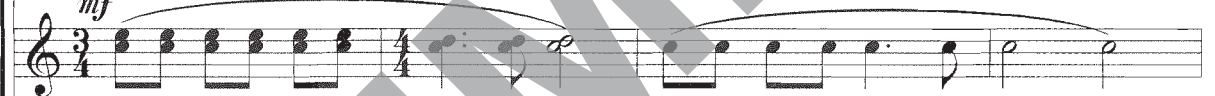
ad - in - ven - ti - o - nes e - ius,

Contralti



ad - in - ven - ti - o - nes e - ius,

Tenori



no - tas fa - ci - te in po - pu - lis ad - in - ven - ti - o - nes e - ius,

Bassi



no - tas fa - ci - te in po - pu - lis ad - in - ven - ti - o - nes e - ius,

9



ad - in - ven - ti - o - nes e - ius, me - men - to - te quo - ni - am ex - cel - sum est



ad - in - ven - ti - o - nes e - ius, me - men - to - te quo - ni - am ex - cel - sum est



ad - in - ven - ti - o - nes e - ius, me - men - to - te quo - ni - am ex - cel - sum est



ad - in - ven - ti - o - nes e - ius, me - men - to - te quo - ni - am ex - cel - sum est

13 *mp* *poco rit.*

no - men e - ius, no - men e - ius, no - men e - ius.

no - men e - ius, no - men e - ius, no - men e - ius.

no - men e - ius, no - men e - ius, no - men e - ius.

no - men e - ius, no - men e - ius, no - men e - ius.

Basso solo

Con - fi - te - mi - ni Dó - mi - no, et in - vo - ca - te no - men e - ius:

21 *Allegro* *f* *42*

Can - ta - te Do - mi - no, can - ta - te Do - mi - no

Can - ta - te Do - mi - no, can - ta - te Do - mi - no

Can - ta - te Do - mi - no, can - ta - te Do - mi - no

Can - ta - te Do - mi - no, can - ta - te Do - mi - no